



# PŘÍSTUPOVÉ SYSTÉMY



## BC-2008NT

Sebury®

## SÍŤOVATELNÁ ČTEČKA

sběrnice RS485

ČTEČKA KARET S MOŽNOSTÍ SÍŤOVÉHO PROPOJENÍ



### BC-2008NT

Venkovní / vnitřní antivandal čtečka s možností síťového propojení. Slouží pro vytvoření jednoduchého přístupového systému s max. počtem až 32 čteček pro řízení vstupu až 1000 uživatelů.

- správa přístupu z PC
- každá čtečka tvoří samostatný přístupový bod

Kromě síťování většího počtu čteček je možné zákazníkovi nabídnout čtečku s možností správy uživatelů z PC. Velmi pohodlné a praktické. Čtečka včetně potřebných převodníků je ve zvýhodněném setu **SET-BC-2008NT** (BC-2008NT + RS485/USB).

### CHARAKTERISTIKA

karta EM 125kHz	ano
kód uživatelů	omezeně 500
počet čteček	max. 32
provedení	kov
prostředí	venkovní
externí čtečka	ano, Wig26

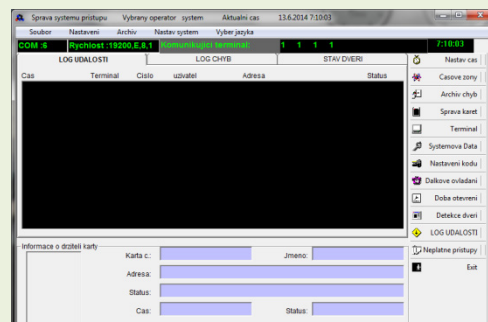
### INSTALACE

programování	PC
napájení	12V
ovládání zámku	relé
odchod	tlačítko
násilné otevření	ne

### Software SW-BC-2008NT

Uživatelský a konfigurační program pro čtečky BC-2008NT. PODPORUJE ČEŠTINU.

- On-line log událostí, log chyb, log stavu dveří
- správa čteček a systémových nastavení
- správa uživatelů, karet, přístupových práv, přehrání uživatelů mezi čtečkami
- tisk historie nebo export do XLS, filtr historie
- archivace nastavení
- až 32 časových zón pro uživatele s intervalem OD – DO
- identifikace uživatele pomocí vložené fotky
- otevření dveří pomocí SW



### Převodník RS232/485 – programování přímo

Slouží k programování čteček BC-2008NT. V případě zesíťování čteček slouží pro připojení přes sériové rozhraní přímo k PC a programování.



### Převodník TCP-IP/485 – programování přes LAN

Slouží k programování čteček BC-2008NT. V případě zesíťování čteček slouží pro připojení do LAN a programování pomocí PC v LAN.

### Zapojení

Čtečky komunikují po sběrnici RS485, zapojují se za sebe dle obrázku. Maximální délka sběrnice RS485 je 300m.

Pro seznámení s instalací a zapojením použijte instalační manuál.





# PŘÍSTUPOVÉ SYSTÉMY



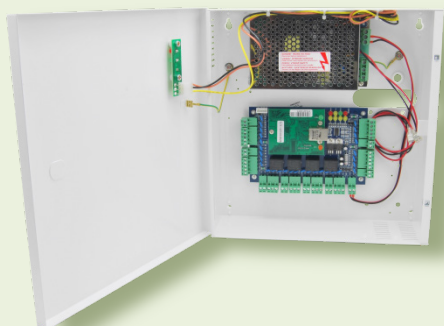
## BC-800NT4

Sebury®

## TERMINÁL PRO PŘIPOJENÍ 4 ČTEČEK

TCP-IP

TERMINÁLY JE MOŽNÉ SÍŤOVĚ PROPOJIT



### BC-800NT4

Terminál pro připojení až 4 čteček s výstupem Wiegand 26bitů. Terminál je umístěn v plechovém boxu se zdrojem pro napájení čteček a dveřních zámků.

- správa přístupu z PC
- možnost zálohování baterií

### CHARAKTERISTIKA

vstup Wiegand 26b kód	ano
uživateli	ne
počet terminálů	1000
čteček na terminál	max. 32
čteček v systému	max. 4
provedení	max. 128
prostředí	kovový box vnitřní

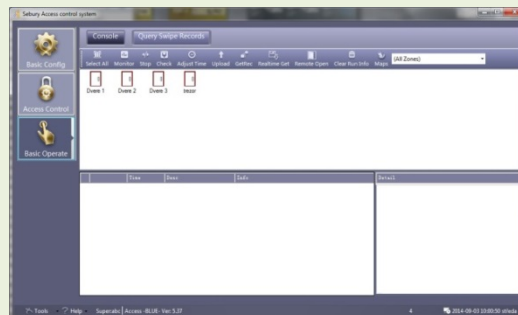
### INSTALACE

programování	PC
napájení	230V
ovládání zámku	relé
odchod	tlačítko
hlídání dveří	ano

### Software SW-BC-800NT4

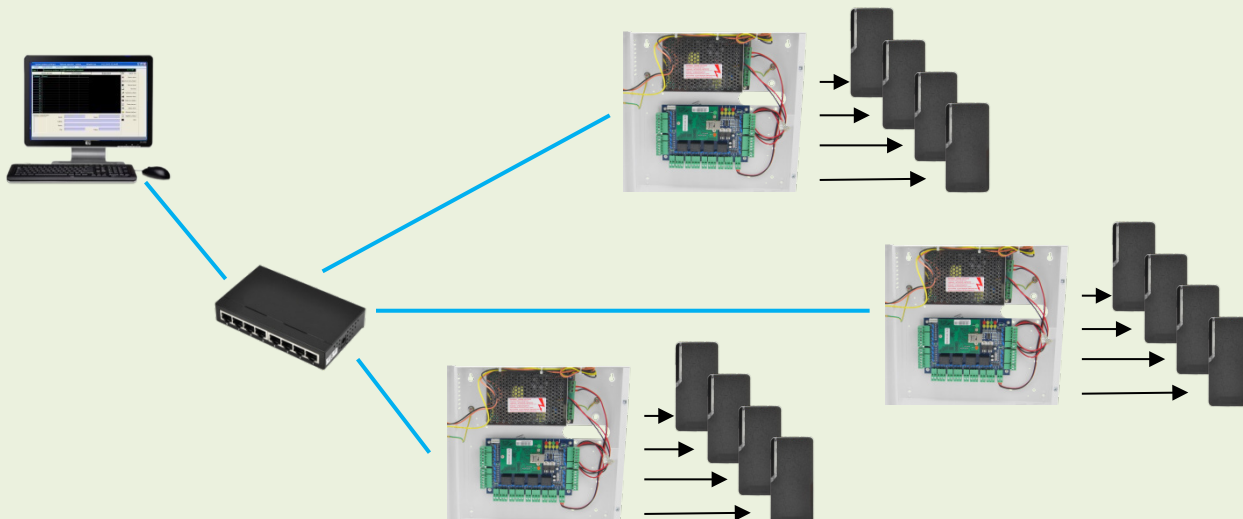
Uživatelský a konfigurační program pro čtečky BC-800NT4.

- On-line log událostí, log stavu dveří
- správa kontrolérů a systémových nastavení
- dělení kontrolérů do skupin pro lepší přehled
- správa uživatelů, karet, přístupových práv,
- dělení uživatelů do oddělení pro lepší přehlednost, hromadné zadávání oprávnění
- tisk historie nebo export do XLS, filtr historie
- archivace nastavení
- až 32 časových zón s intervalem OD – DO s určením dne v týdnu
- trvalé otevření dveří OD – DO po přiložení karty
- otevření dveří pomocí SW
- možnost vizualizace pomocí MAPY



### Zapojení

Terminály komunikují po síti TCP-IP a zapojují se do *switche* kabelem cat. 5e dle obrázku. Pro seznámení s instalací a zapojením použijte instalační manuál.





## PŘÍSTUPOVÉ SYSTEMY



# SCR-100

## SÍŤOVATELNÁ ČTEČKA

TCP-IP

ČTEČKY JE MOŽNÉ SÍŤOVĚ PROPOJIT



### SCR100

Vnitřní čtečka s možností síťového propojení. Slouží pro vytvoření jednoduchého přístupového systému s max. počtem až 99 čteček pro řízení vstupu až 1000 uživatelů. Čtečka má vstup Wiegand 26b pro externí čtečku.

- řízení přístupu v objektu
- správa uživatelů pomocí SW

Je možné použít a kombinovat čtečky **SCR 100** a **MA 300**. Tyto čtečky lze společně ovládat programem SW Control a využívat je v rámci jedné instalace (sítě).

### CHARAKTERISTIKA

karta EM 125kHz	ano
externí čtečka	ano
kód	ne
uživatelů	1000
časových skupin	5
počet čteček	max. 99
provedení	plast
prostředí	vnitřní

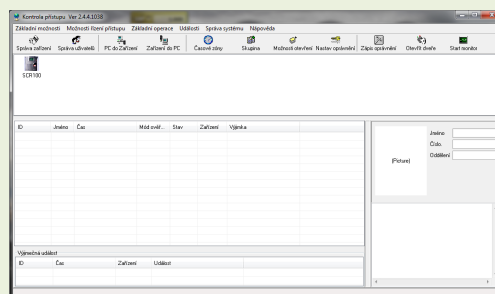
### INSTALACE

programování	PC
napájení	12V
ovládání zámku	relé
odchod	tlačítko

### SW Control

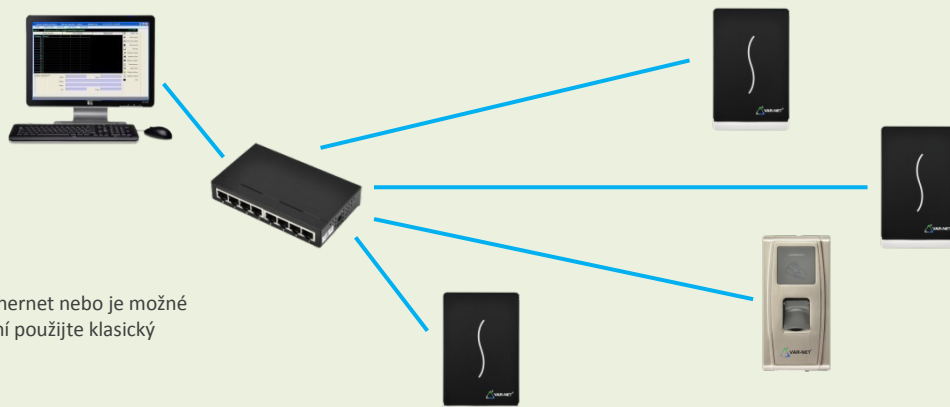
Uživatelský a konfigurační program pro čtečky SW Control.

- On-line log událostí, log stavu dveří
- správa čteček a systémových nastavení
- správa uživatelů, karet, přístupových práv
- dělení uživatelů do oddělení pro lepší přehlednost, hromadné zadávání oprávnění
- tisk historie nebo export do XLS, filtr historie
- až 32 časových zón s intervalem OD – DO s určením dne v týdnu
- otevření dveří pomocí SW



### Zapojení

Čtečky komunikují protokolem TCP/IP a od *switche* jsou zapojeny zpravidla kabelem UTP cat. 5e do hvězdice. Maximální vzdálenost *switch* – SCR100 je 100m. Pro seznámení s instalací a zapojením použijte instalační manuál.



### Switch

Čtečka se připojí do již stávající sítě ethernet nebo je možné vytvořit samostatnou síť. Pro propojení použijte klasický *ethernetový switch* pro vytváření LAN.



# PŘÍSTUPOVÉ SYSTEMY



## MA 300

## SÍŤOVATELNÁ ČTEČKA

TCP-IP

ČTEČKA KARET A OTISKU PRSTU S MOŽNOSTÍ SÍŤOVÉHO PROPOJENÍ



### MA 300

Venkovní / vnitřní čtečka otisku prstů s možností síťového propojení. Slouží pro vytvoření jednoduchého přístupového systému s max. počtem až 99 čteček pro řízení vstupu až 1000 uživatelů.

- řízení přístupu v objektu
- správa uživatelů pomocí SW
- jednoduché nastavení včetně kopírování nastavení čteček i uživatelů

Je možné použít a kombinovat čtečky **SCR 100** a **MA 300**. Tyto čtečky lze společně ovládat programem SW Control a využívat je v rámci jedné instalace (sítě).

### CHARAKTERISTIKA

otisk prstu	ano
karta EM 125kHz	ano
kód	ne
uživatelů	1000
počet čteček	max. 99
provedení	kov
prostředí	venkovní

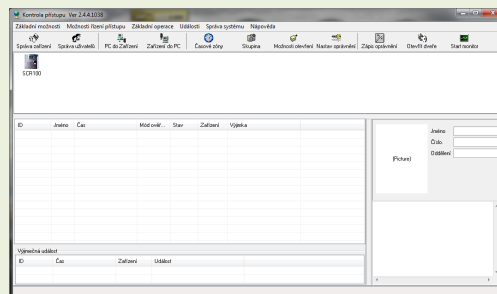
### INSTALACE

programování	PC
napájení	12V
ovládání zámku	relé
odchod	tlačítko

### SW Control

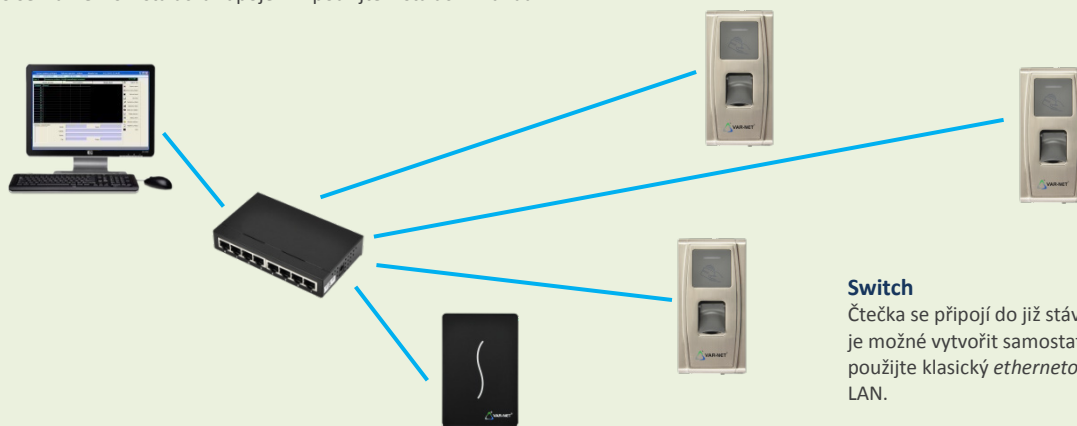
Uživatelský a konfigurační program pro čtečky SW Control.

- On-line log událostí, log stavu dveří
- správa čteček a systémových nastavení
- správa uživatelů, karet, přístupových práv
- dělení uživatelů do oddělení pro lepší přehlednost, hromadné zadávání oprávnění
- tisk historie nebo export do XLS, filtr historie
- až 32 časových zón s intervalem OD – DO s určením dne v týdnu
- otevření dveří pomocí SW



### Zapojení

Čtečky komunikují protokolem TCP/IP a od *switche* jsou zapojeny zpravidla kabelem UTP cat. 5e do hvězdice. Maximální vzdálenost *switch* – MA 300 je 100m. Pro seznámení s instalací a zapojením použijte instalační manuál.



### Switch

Čtečka se připojí do již stávající sítě ethernet nebo je možné vytvořit samostatnou síť. Pro propojení použijte klasický *ethernetový switch* pro vytváření LAN.