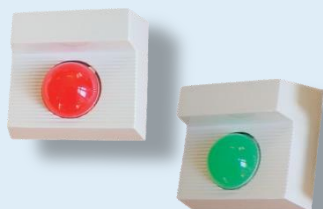


SIGNALIZACE



JUMBO LED BZ

- BIG LED + bzučák
- oddělená aktivace LED a bzučáku
- aktivace trvalá / pulzní
- 11 – 15VDC, LED 50 mA, bzučák 25 mA
- vnitřní prostředí, -10 až 50°C
- povrchová montáž



STROBEGARD

- stroboskop
- optický pulz asi 0,5s
- 11 – 15 VDC, 180 mA
- vnitřní prostředí, -10 až 50°C
- povrchová montáž



LED FLASH LK80



- LED + bzučák
- oddělená aktivace LED a bzučáku
- aktivace trvalá
- volba mezi 4mi tónu bzučáku
- 11 – 15VDC, LED 100mA, piezo 40 mA
- vnitřní prostředí, -10 až 50°C
- **zapuštěná montáž do krabice LK80 (elektrikářská)**



LED FLASH BIG/OUT

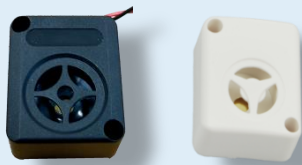
- BIG LED + bzučák
- oddělená aktivace LED a bzučáku
- aktivace trvalá / pulzní
- volba mezi 4mi tónu bzučáku
- 10 – 25 VDC, LED 90 mA, piezo 20 mA
- vnitřní, **venkovní IP65**, -20 až 50°C
- **zapuštěná montáž, krabice součástí dodávky**



LED FLASH 330

- **VYSOCE SVÍTIVÁ LED 1W**
- aktivace pulzní, 2 rychlosti blikání
- 11 – 15 VDC, 50 mA
- vnitřní, **venkovní IP65**, -20 až 50°C
- povrchová montáž

SIRÉNY VNITŘNÍ - DESIGNOVÉ



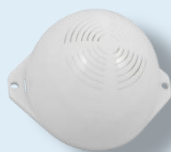
MINI 82
MINI 83 wht

- piezo
- 6 – 15 VDC
- 12VDC, 100 mA, 105dB,
- povrchová montáž
- vnitřní prostředí, -10 až 50°C



BELL-TEC 100

- piezo
- 6 – 15 VDC
- 12 VDC, 200 mA, 110dB
- povrchová montáž
- robustní provedení, tamper na zeď
- vnitřní prostředí, -10 až 50°C



BELL-TEC 358



- piezo
- 6 – 15 VDC
- 12 VDC, 100 mA, 110dB
- povrchová montáž
- robustní provedení, tamper na zeď
- vnitřní prostředí, -10 až 50°C



BELL-TEC 60

- piezo
- 6 – 15VDC
- 12 VDC, 280 mA, 105dB
- povrchová montáž
- vnitřní prostředí, -10 až 50°C



BELL-TEC 54



- piezo
- 6 – 15VDC
- 12 VDC, 300 mA, 110dB
- **zapuštěná montáž do podhledu**
- vnitřní prostředí, -10 až 50°C



BELL-TEC 114

- piezo
- 6 – 15VDC
- 12 VDC, 300 mA, 105dB
- **zapuštěná montáž do podhledu**
- vnitřní prostředí, -10 až 50°C



BELL-TEC 356



- piezo + LED
- 6 – 15VDC
- 12 VDC, 120 mA, 105dB
- povrchová montáž
- vnitřní prostředí, -10 až 50°C



BELL-TEC 200

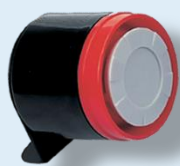
- piezo
- 6 – 15VDC
- 12 VDC, 100 mA, 108dB
- povrchová montáž, tamper na kryt
- vnitřní prostředí, -10 až 50°C



SQ-32

- piezo
- 9 – 28VDC
- 35 mA, 102dB
- povrchová montáž
- vnitřní prostředí, -20 až 70°C
- dva vstupy pro aktivaci
- nastavení až 32 tónů sirény

SIRÉNY VNITŘNÍ



SA 105

- piezo
- 6 – 15VDC
- 12 VDC, 300 mA, 123dB
- povrchová montáž
- vnitřní prostředí, -10 až 50°C



ES-33

- **MAGNETODYNAMICKÁ**
- 9 – 15VDC
- 12 VDC, 1,2 A, 123dB
- povrchová montáž
- vnitřní prostředí, -10 až 50°C



SA 913

- piezo
- 11 – 15VDC
- 12 VDC, 120 mA, 110dB
- povrchová montáž
- vnitřní prostředí, -10 až 50°C



SA 913T

- piezo
- 11 – 15VDC
- 12 VDC, 120 mA, 110dB
- tamper na zeď
- povrchová montáž
- vnitřní prostředí, -10 až 50°C



SA 913F

- piezo + LED
- 11 – 15VDC
- 12 VDC, 250 mA, 110dB
- povrchová montáž
- vnitřní prostředí, -10 až 50°C



SA 913TF

- piezo + LED
- 11 – 15VDC
- 12 VDC, 200 mA, 110dB
- tamper na zeď
- povrchová montáž
- vnitřní prostředí, -10 až 50°C



ES-35L

- piezo + LED
- 11 – 15VDC
- 12 VDC, 450 mA, 115dB
- povrchová montáž
- vnitřní prostředí, -10 až 50°C



BELL-TEC SIREN mini

- **MAGNETODYNAMICKÁ**
- 6 – 15VDC
- 12 VDC, 550 mA, 102dB
- povrchová montáž
- vnitřní prostředí, -10 až 50°C

SIRÉNY VENKOVNÍ



BELL-TEC SIREN

- **MAGNETODYNAMICKÁ**
- nezálohovaná
- 10 – 14VDC
- 12 VDC, 400 mA, 105dB
- vnější prostředí IP33, -30 až 60°C



BELL-TEC SIREN/F

- **MAGNETODYNAMICKÁ + LED**
- nezálohovaná
- 10 – 14VDC
- 12 VDC, 450 mA, 105dB
- vnější prostředí IP33, -30 až 60°C



BELL-TEC MINI

- piezo + LED
- tamper ano, (otevření, zed')
- záloha NiMH akumulátor
- 10 – 14VDC
- max. 350 mA, 110dB
- vnější prostředí IP54, -25 až 60°C



TEKNIM-720WR

- piezo + LED
- tamper ano, (otevření, zed')
- záloha NiMH akumulátor
- 9 – 16VDC
- max. 450 mA, 118dB
- vnější prostředí IP44, -40 až 80°C



BELL-TEC STANDARD

- piezo + LED
- tamper ano, (otevření, zed')
- záloha NiMH akumulátor
- 11 – 15VDC
- max. 450 mA, 110dB
- vnější prostředí IP54, -20 až 70°C



**BLADE 01
BLADE 01-S**

- piezo + LED
- tamper ano, (otevření, zed')
- signalizace zastřežení (BLADE 01-S)
- záloha Pb akumulátor (1,2Ah, 2,3Ah), není součástí
- 11 – 15VDC
- max. 150 mA, 105dB
- vnější prostředí IP44, -40 až 80°C



PS-128 SIGNAL

- **MAGNETODYNAMICKÁ + ŽÁROVKA SULFID**
- tamper ano, (otevření, zed')
- záloha Pb akku (1,2Ah, 2,3Ah, 7Ah), není součástí
- 13,6 – 14,8 VDC
- max. 2,8A, 128dB
- vnější prostředí IP34, -30 až 80°C



SR-136

- **MAGNETODYNAMICKÁ + ŽÁROVKA SULFID**
- tamper ano, (otevření, zed')
- záloha Pb akumulátor (1,2Ah, 2,3Ah), není součástí
- 11 – 15 VDC
- max. 1,4A, 103dB
- vnější prostředí IP54, -30 až 80°C