

Bezpečný domov

Bezdrátové řešení značky PARADOX

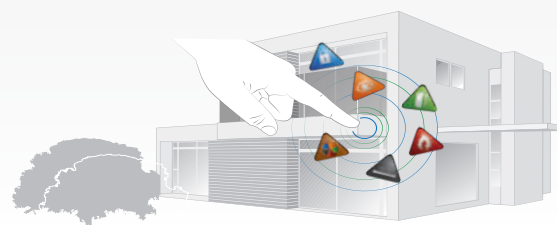


Pro koho je bezdrátové zabezpečení určeno?

- ★ ideální řešení pro zabezpečení již zařízených, obývaných domů, bytů...
- ★ cenově dostupné
- ★ bez nutnosti kabelových rozvodů
- ★ při instalaci detektorů není nutno sekát, bourat
- ★ rychlá a snadná montáž
- ★ zabezpečení je možné kdykoliv doplnit, rozšířit o další detektory - stavebnicový systém
- ★ nabízíme spolehlivý bezdrátový systém od předního kanadského výrobce, s tradicí již 20 let na trhu v ČR
- ★ zabezpečovací systém certifikovaný dle ČSN/EN
- ★ po předložení certifikátu, mnohé pojišťovny nabízí zvýhodněné cenové podmínky u zabezpečených objektů

Kvalitní bezdrátové řešení z Kanady

P **R** **D** **O** **X**[®]
S E C U R I T Y S Y S T E M S



NABÍZENÉ BEZDRÁTOVÉ SESTAVY



ZABEZPEČIT BYT

cena

Sestava je vhodná svou velikostí pro zabezpečení bytu.

Základem je ústředna MG6250 s napájecím zdrojem. **K hlídání vstupního prostoru** slouží **1 pohybový detektor** a **1 magnetický kontakt** pro **střežení vstupních dveří**. Při poplachu se rozhouká siréna a zajistí lokální poplach. Dojde tak k vyplašení zloděje. Současně **ústředna telefonuje na předem zadaná telefonní čísla**. Pro volání je v této sestavě využita pevná telefonní linka.



ZABEZPEČIT BYT +

cena

Sestava Zabezpečit byt+ rozšiřuje předchozí sestavu o GSM modul.

Ten zajistí spolehlivý přenos poplachové zprávy prostřednictvím GSM sítě, **v objektech kde není zavedena pevná telefonní linka**. Při narušení objektu se spustí siréna a zároveň ústředna telefonuje (posílá sms). Sestava zahrnuje ústřednu, GSM modul, 1 pohybový detektor, 1 magnetický kontakt a zdroj.



ZABEZPEČIT DŮM

cena

Sestava je svou velikostí vhodná pro zabezpečení rodinných domů nebo rozlehlějších objektů.

Sestava **umožňuje střežit více místností**, jednoduše ovládat zabezpečení objektu a zajistit GSM přenos poplachové zprávy.

Pro zajištění tohoto požadavku střežení sestava **zahrnuje 2 pohybové detektory** (např. vstupní prostor + obývací pokoj), **1 magnetický kontakt** na vstupní dveře a pro volání **GSM modul**. Navíc oproti předchozím sestavám je v setu **1 bezdrátová klíčenka REM1** (přívěšek na klíče). Pouhým **stiskem tlačítka klíčenky dojde k odkódování/zakódování objektu**.

Při používání klíčenek **není nutné si pamatovat číselnou kombinaci vstupního kódu**. Je možné využít až 16 ovládacích klíčenek



ZABEZPEČIT DŮM S GARÁŽÍ

cena

Sestava zahrnuje předchozí set doplněný o detektory, které slouží k zabezpečení garáže včetně GSM modulu pro volání. Jednou z funkcí ústředny je **možnost rozdělit zabezpečení na dva samostatné podsystémy, které fungují nezávisle na sobě**. Umožňuje tedy zabezpečit např. garáž v době, kdy je v domě pohyb. Teprve při odchodu z domu dojde k zabezpečení obou částí najednou. Kódem, nebo pomocí přiložených 2 klíčenek pro snadné ovládání.

Díky přidanému modulu výstupů je možné tuto klíčenku současně použít i pro bezdrátové otevření garážových vrat a signalizaci otevřených vrat. **Součástí setu je i 1 požární detektor**. Bezdrátový optický kouřový detektor slouží k detekci kouře v místnosti, umísťuje se v chodbě, garáži. Ústředna umí rozlišit, z kterého detektoru poplach pochází a uživatel na základě doručené sms (volání) zjistí, zda se jedná o požární poplach nebo narušení objektu.



ZABEZPEČIT STAVBU

cena

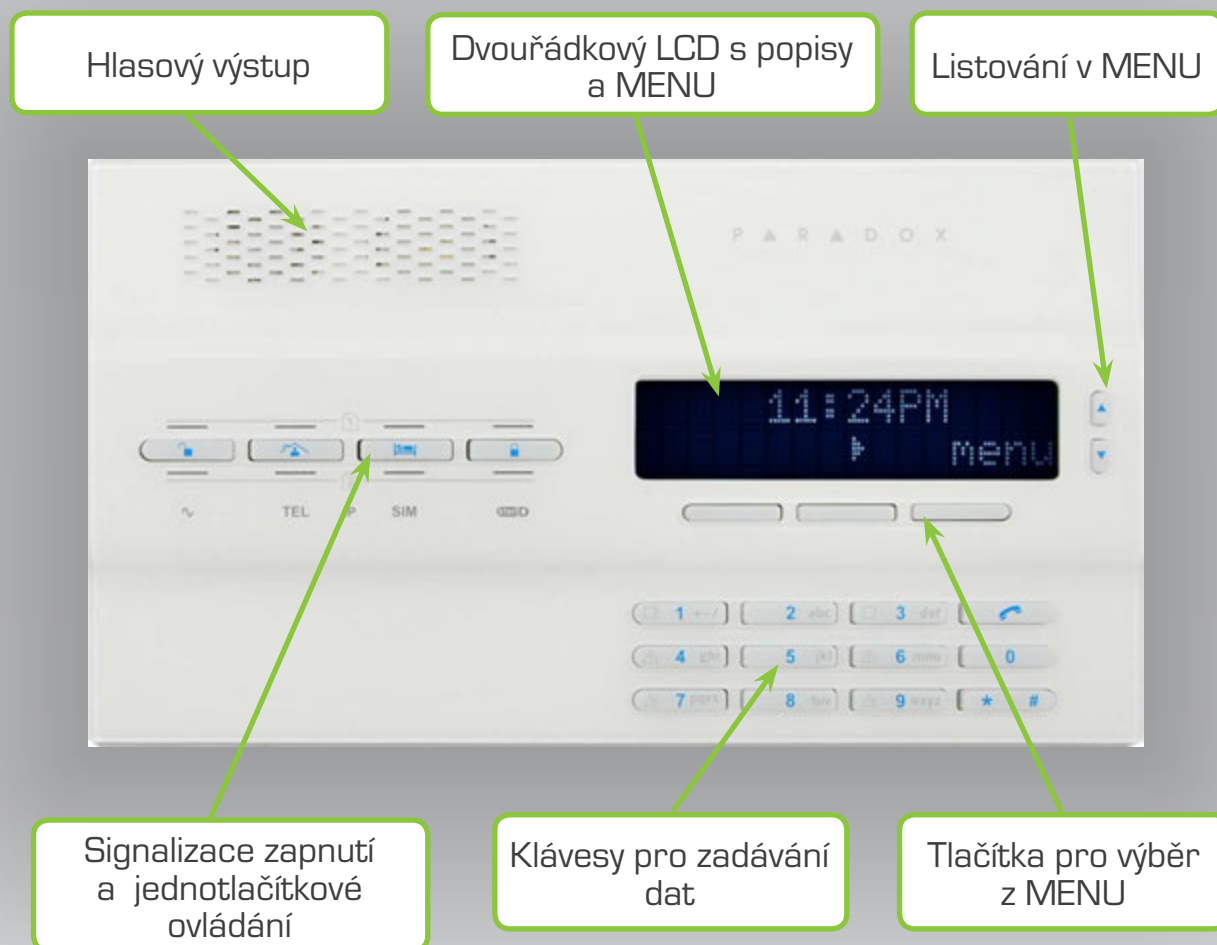
Sestava pro zajištění ostrahy objektu v době, kdy je ve výstavbě

Sestava je **určena pro rozestavěné objekty**, kde je třeba hlídat vybavení (instalovaný kotel, radiátory, spotřebiče...). K tomuto účelu spolehlivě slouží **bezdrátové akcelerační detektory** – 4 v setu, které se připevní k hlídanému zařízení a reagují při změně polohy. Detektor zaznamená pohyb a při překonání určité vzdálenosti vyhlásí poplach. **Základem setu** je opět **ústředna MG6250** doplněná **klíčenkou pro snadné ovládání** zabezpečení, **GSM modulem** pro volání (sms) majiteli, ostraze. **Po dostavbě může být tato bezdrátová sestava rozšířena o další detektory a akcelerační detektory využity pro signalizaci otevřených dveří a oken**. Nabízí tak využití i v obydleném a zařízeném objektu.





JEDNODUCHÉ OVLÁDÁNÍ



Základem každého setu je vždy **ústředna**, která tvoří „**mozek**“ **celého systému zabezpečení**. Připojují se k ní všechny detektory v objektu. Ústředna pak **hlídá a vyhodnocuje** stav jednotlivých detektorů i celého systému. Zabezpečovací zařízení se ovládá pomocí tlačítek umístěných přímo na ústředně nebo pomocí bezdrátové klíčenky. Pro lepší orientaci slouží dvouřádkový LCD displej. Ovládání je tak velmi jednoduché a zvládne ho **každý člen rodiny**.

Detekce

Každý set obsahuje detektory. K hlídání prostoru slouží **pohybové detektory**, k hlídání oken a dveří se používají **magnetické kontakty**. Sety je možné doplnit o další detektory např. **detektor tříštění skla**, který slouží k hlídání rozbití skleněných oken nebo dveří. V kuchyni naleznou uplatnění **detektory kouře a teplotní detektory**, v kotelně pak **detektor plynu CO**. Možnosti rozšíření naleznete na další stránce.

Signalizace poplachu

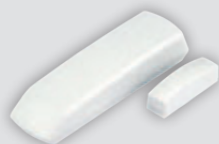
Pro signalizaci poplachu **lze použít sirénu** vestavěnou v ústředně nebo některou z doplňkových sirén. Pokud je v objektu **pevná telefonní linka** lze nastavit, aby v případě poplachu ústředna volala na zadané telefonní číslo. Pokud je v ústředně instalován modul pro GSM komunikaci GPRS14 **je možné nastavit volání s hlasovým upozorněním a zaslání zpráv SMS**. Každý zabezpečovací set **lze napojit na bezpečnostní agenturu** již v základu, bez dalšího rozšiřování. Za paušální poplatek je Váš objekt **nepřetržitě střežen** a v případě vyhlášení poplachu provedou zásah profesionálové.

BEZDRÁTOVÉ PRVKY PRO ROZŠÍŘENÍ

magnetické kontakty



DCT2
Miniaturní magnetický kontakt.



DCTXP2
Magnetický kontakt



SET
DCT10
Magnetický kontakt s klasickým zátvarem nebo externím vstupem pro drátový magnet



SET
GS250
Detektor reagující na pohyb detekce otevření (dveří, oken) „bez magnetu“

detektory pohybu



SET
PMD1P
Základní pohybový detektor.



PMD75
Detektor pohybu s odolností proti domácím zvířatům.



PMD85
Venkovní detektor pohybu s odolností proti domácím zvířatům.



NVR780
Venkovní detektor pohybu s odolností proti domácím zvířatům na fasádu. Charakteristika oboustranná záclona.

detektory speciální



G550
Detektor tříštění skla.



SET
WS588P
Požární opticko-kouřový detektor.



WH588P
Požární teplotní detektor.



WC588P
Detektor plynu CO.

klíčenky



WB101
PANIK tlačítko.



SET
REM1 / REM15
Jednosměrná klíčenka jeden podsystém.



REM2
Obousměrná klíčenka se signalizací stavu Jeden podsystém.



REM3
Obousměrná klíčenka se signalizací stavu Dva podsystémy.



SR 150
Venkovní bezdrátová siréna.



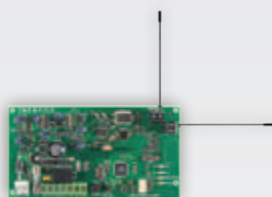
SR 120
Vnitřní bezdrátová siréna.

bezdrátové sirény

ostatní moduly



SET
2WPGM
Bezdrátové PGM. Nutné napájení. 1x výstup PGM ve formě relé 1x univerzální NC vstup.



MGRPT1
Bezdrátový opakovač signálu pro prodloužení dosahu čidel i klíčenek. Potřebuje své napájení a zálohování. Nelze řídit za sebe.

bezdrátové klávesnice



K37
Bezdrátová klávesnice napájení - baterie zobrazí zóny 1 - 32.



K32RF
Bezdrátová klávesnice napájení - adaptér zobrazí zóny 1 - 32.

Váš dodavatel:

